









Solarpanele





Viel Platz im Cockpit

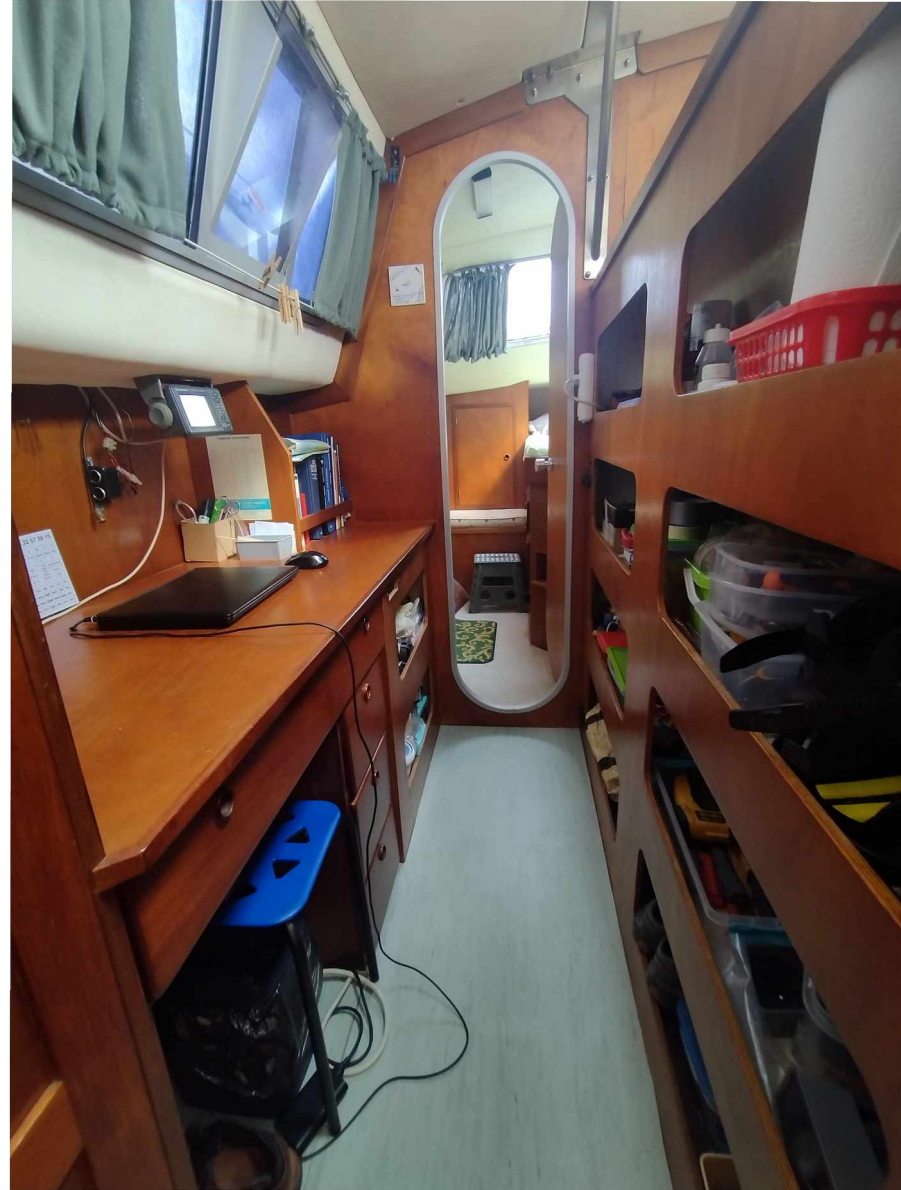




Der 'Salon'



Zentrale Sitzgruppe mit gutem
Rundumblick





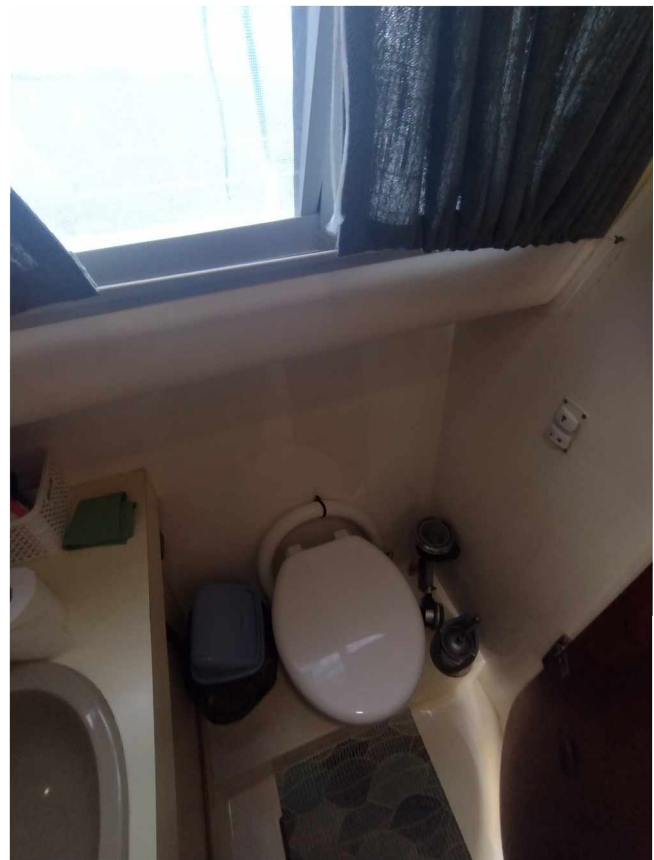
Doppelkoje
Backbord

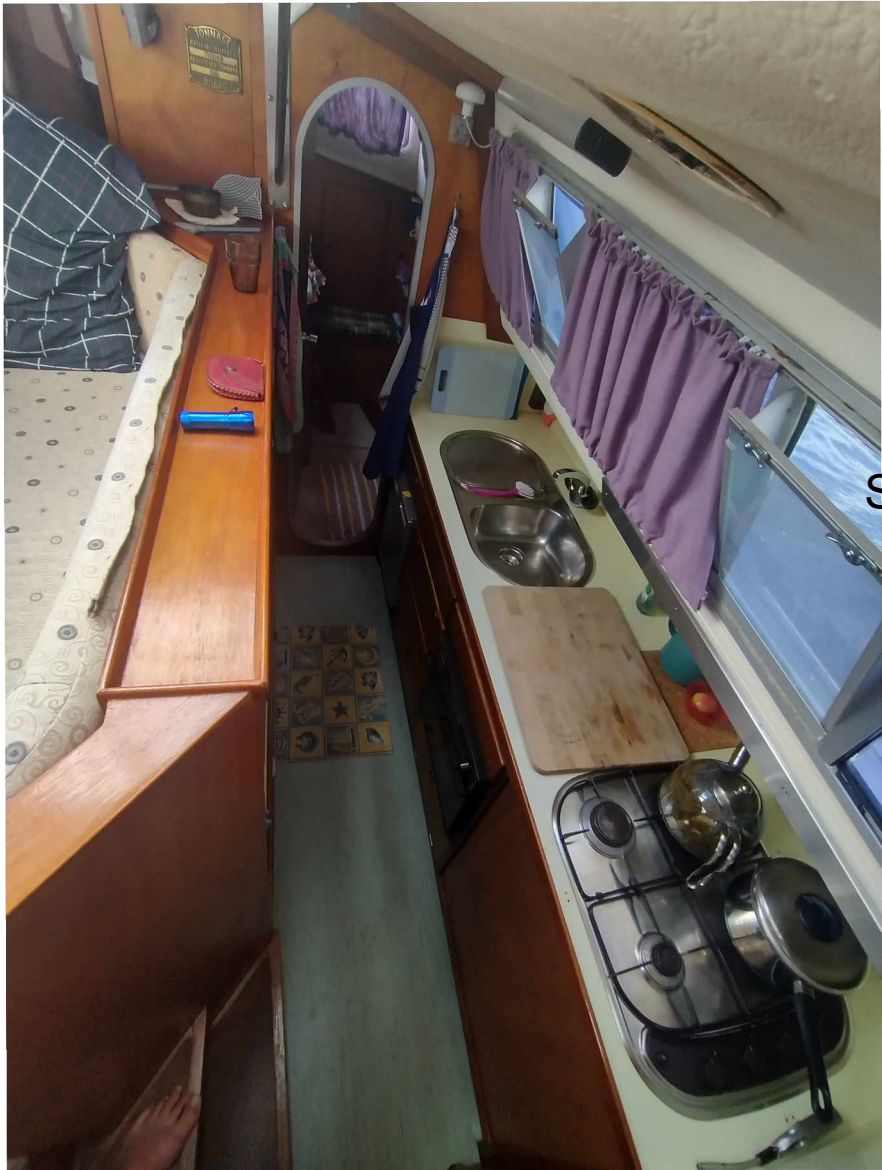


Waschbecken
im Schlafrum



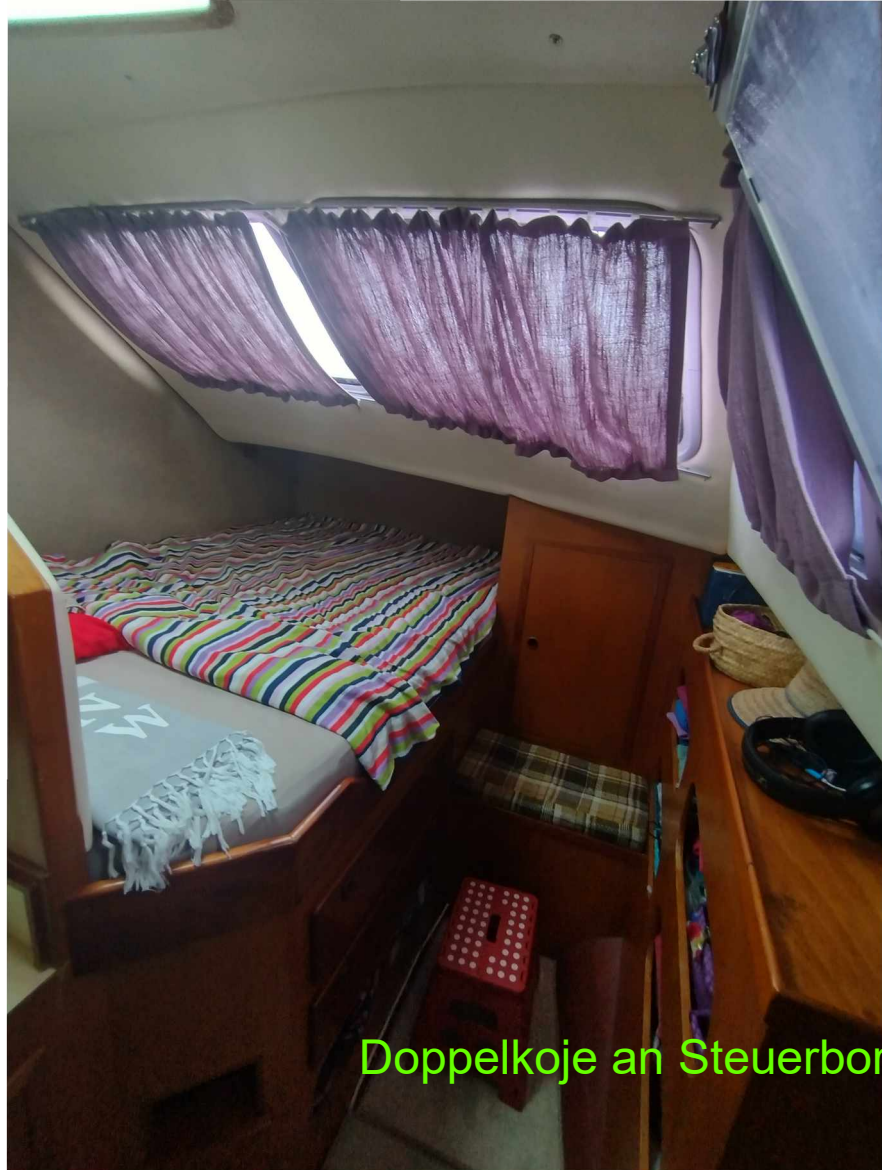
Das „Bad“



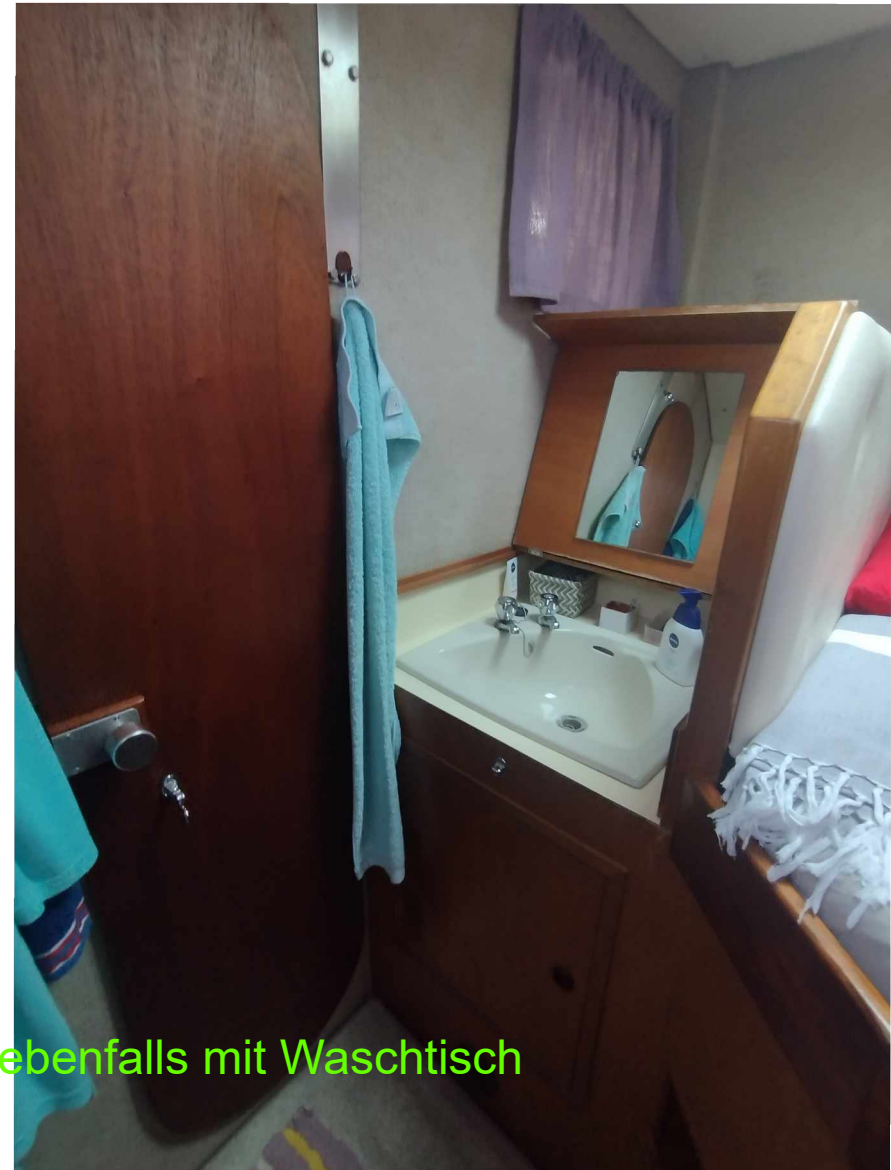


Die Pantry im
Steuerbordrumpf





Doppelkoje an Steuerbord, ebenfalls mit Waschtisch



Blick durch die Pantry
zur kleinen Achterkoje
im Steuerbordrumpf



EINRICHTUNGSPLAN

COCKPITBANK BACKBORD mit 2 Klappen
 DARUNTER: Motorraum mit Einbaudiesel
 Dieseltank, Schwarzwassertank
 Manuelle Bilgenpumpe, Notpinne

Eigner kajüte Doppelkoje
 Schränke und Staufächer, Ablagen
 Schubladen, Waschtisch mit Spiegel
 230V Steckdose

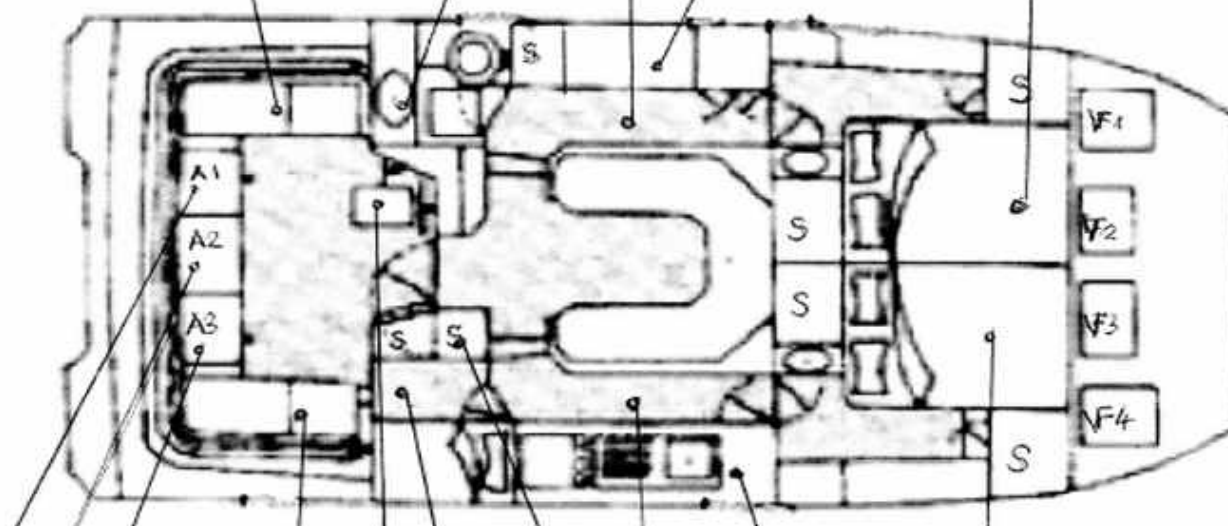
Bad, Dusche, Waschtisch
 Elektrisches WC, Druckwasser
 warm und kalt, 230V Steckdose

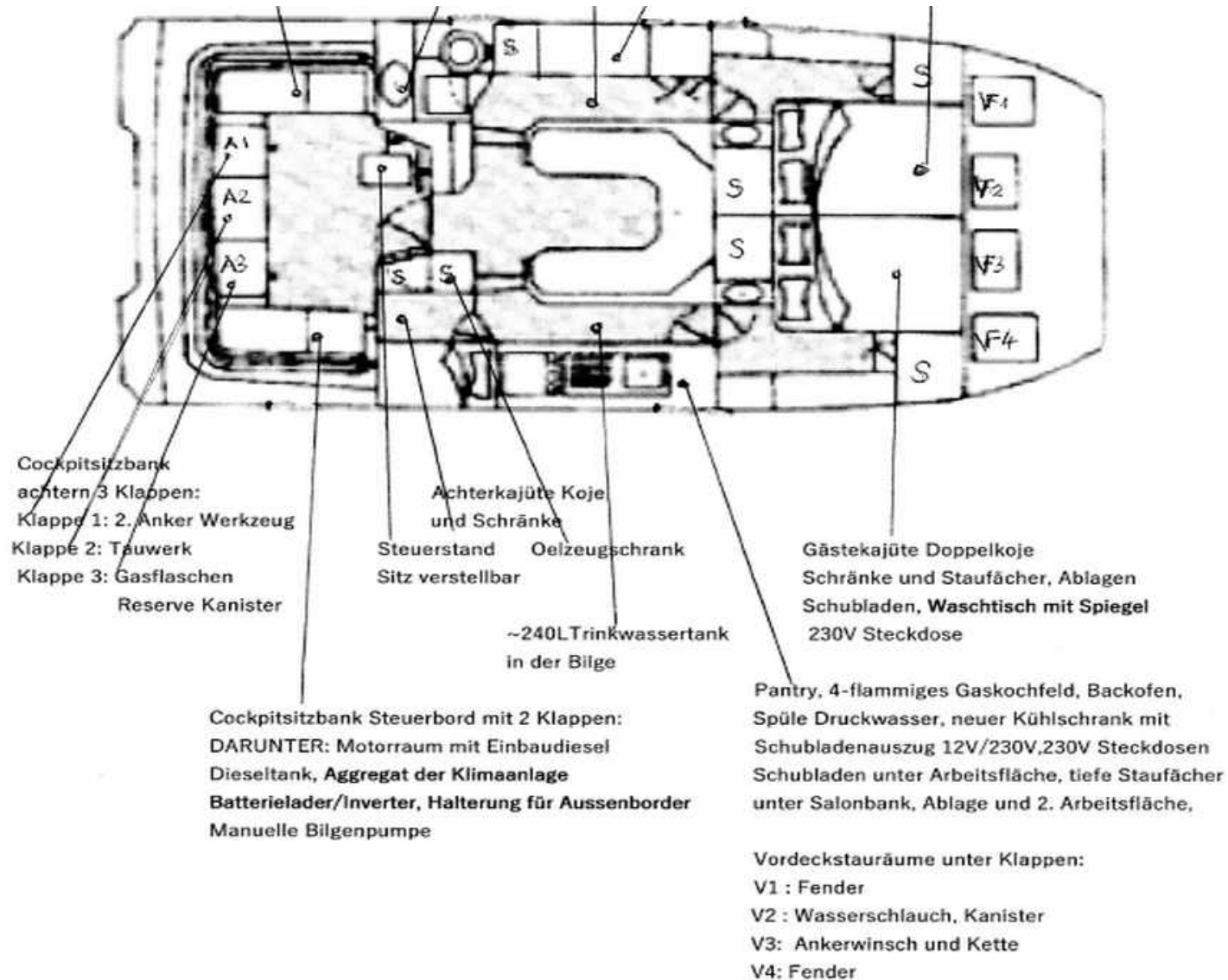
Kleiderschrank, Bücher-
 schrank, 3 Schubladen

Kartentisch mit grosser
 Schublade, tiefe Stauräume
 unter Salonsitzflächen,

~240L Trinkwassertank
 in der Bilge

S= Schrank





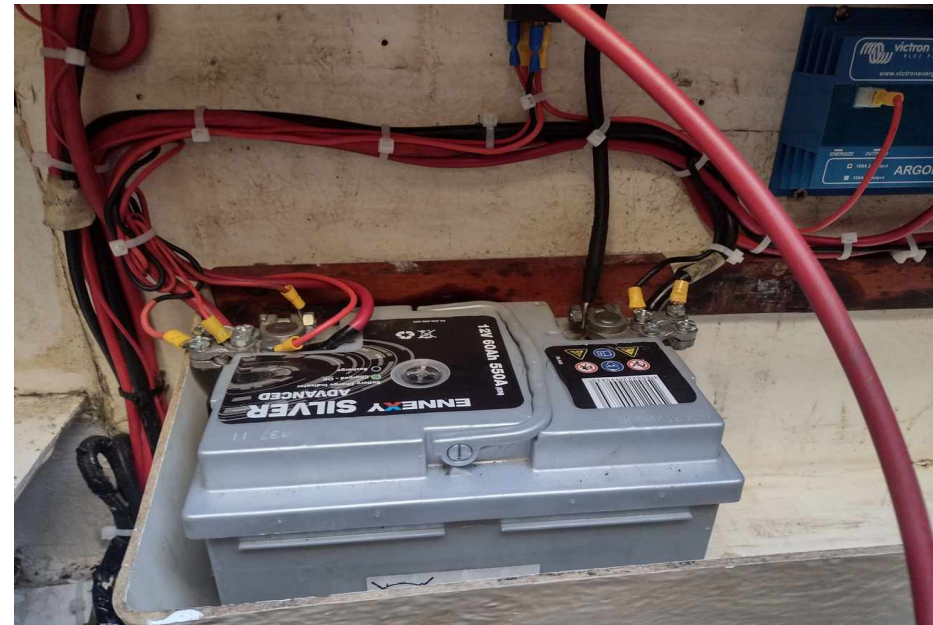


Das „Sonnendeck“



Bb-Motor

Yanmar
3YM20



Einige Tage nach der Aufnahme des Bildes links
wurde die Verkabelung neu geordnet.